

Les filières d'excellence

La Région soutient le pôle de compétitivité bas-normand TES (Transactions Électroniques Sécurisées) qui traite des problématiques clés de l'économie numérique (identité numérique, appareils communicants...).

Elle contribue aussi à l'émergence de pôles de compétences en Basse-Normandie tels que le pôle Mémoire et Multimédia ou encore celui du Document Numérique. La Région accompagne l'émergence de ces filières avec le concours de ses partenaires (l'Échangeur de Basse-Normandie, l'Université de Caen Basse-Normandie, le Pôle ATEN, Nove@...).

Ces filières d'excellence font de la Basse-Normandie une région à la pointe des technologies numériques.

INNOVATIONS NUMÉRIQUES NORMANDES

Le projet i2N (Innovations Numériques Normandes) a été mis en place sous l'impulsion de la Région Basse-Normandie pour soutenir et accroître l'attractivité et la compétitivité numérique de son territoire. Son objectif est de rassembler les partenaires et les experts qui accompagnent les porteurs de projets numériques innovants (solutions et usages) et de valoriser ces innovations développées en Basse-Normandie.



Technologie sans contact

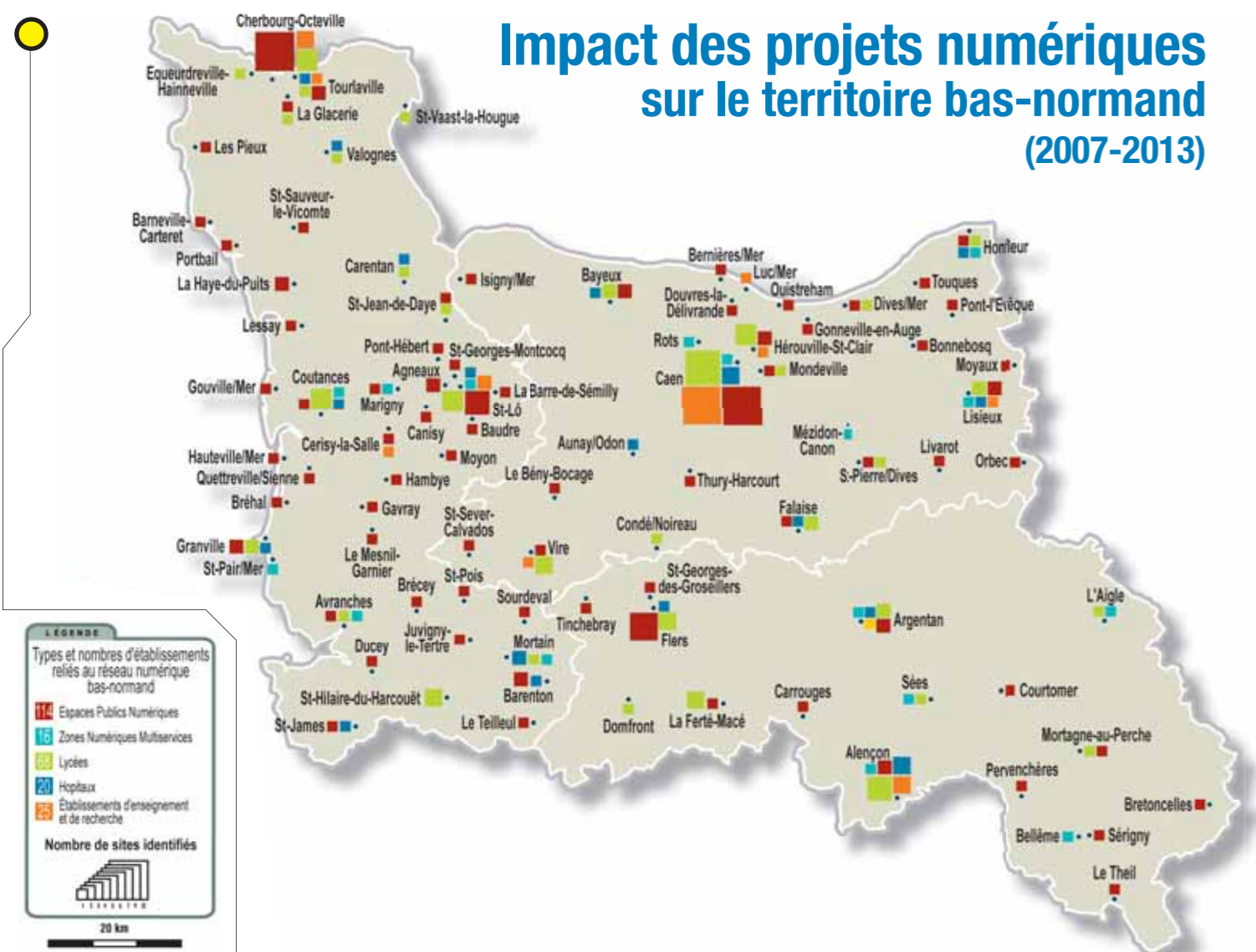


Imagerie médicale



Animation dynamique

Impact des projets numériques sur le territoire bas-normand (2007-2013)



Abbaye-aux-Dames
Place Reine Mathilde - BP 523
14035 CAEN Cedex
Tél. : 02 31 06 79 00
Fax : 02 31 06 79 09
www.region-basse-normandie.fr



Région Basse-Normandie - Janvier 2010

Édité par la Région Basse-Normandie / www.region-basse-normandie.fr

BASSE-NORMANDIE NUMÉRIQUE pour tous



Les 3 priorités de la Région Basse-Normandie :

- l'attractivité
- l'équité
- la prospective

A l'initiative de la Région et de l'État, une gouvernance numérique régionale a été constituée afin d'assurer une parfaite cohérence des initiatives des collectivités bas-normandes et de mettre en œuvre des projets communs.

BASSE-NORMANDIE NUMÉRIQUE pour tous

3 priorités :

- **l'attractivité** de notre territoire pour soutenir la performance et la compétitivité des entreprises bas-normandes,
- **l'équité** pour permettre à tous les bas-normands d'accéder au numérique avec le meilleur confort d'utilisation et d'être accompagnés pour prendre en main ces nouveaux outils,
- **la prospective** pour anticiper au mieux les évolutions technologiques et déployer le très haut débit (THD).

Ces priorités se traduisent par un programme ambitieux, basé sur le partenariat entre la Région et les collectivités bas-normandes (départements et agglomérations) :

- **Couverture numérique totale du territoire**
Garantir une offre répondant aux usages actuels sur toute la Basse-Normandie, d'ici 2013 (famille, administration, entreprise) et investir dès maintenant dans le très haut débit.
- **Information numérisée accessible par tous et disponible partout**
Développer des bases de données, numériser des fonds (culturels, touristiques), exploiter des données grâce à des systèmes d'information géographique.
- **Mise en réseau des entreprises, services innovants à haute valeur ajoutée**
Favoriser la création des ZNM (Zones Numériques Multiservices), par la mise en réseau et le câblage des zones d'activités de niveau régional, mettre en place des plate-formes de services aux entreprises, un centre de ressources régional, les ENE (Espaces Numériques pour les Entreprises) pour l'accompagnement et la démonstration d'usages innovants.
- **Performances des utilisateurs du numérique**
Mettre en place des lieux d'accompagnement : ENT (Environnements Numériques de Travail), campus numériques, plate-forme de FOAD (Formation Ouverte et A Distance) valorisant l'offre de formation professionnelle, EPN (Espaces Publics Numériques).
- **Soutien aux projets numériques via le FEDER (Fonds Européen de Développement Régional)**
Sur la période de 2007 à 2013, 16 M€ de FEDER soutiendront les projets bas-normands selon 6 axes : la gouvernance, la couverture numérique du territoire, les zones d'activités, les services numériques, les utilisateurs et la télésanté.

Les réseaux numériques

COUVERTURE NUMÉRIQUE DU TERRITOIRE

40 M€ sur 4 ans

L'accès pour tous et partout en Basse-Normandie aux réseaux de télécommunications à haut et très haut débit est une priorité pour la Région à l'horizon 2013.

- **Pour tout citoyen**
Une offre pour répondre aux nouveaux usages Internet impliquant une consommation de plus en plus élevée des bandes passantes : photo, vidéo, musique, téléphonie...
- **Pour toute entreprise**
Une offre innovante pour faciliter les échanges et l'usage de la dématérialisation : système de commande/facturation, visioconférences, télétravail...

ZONES NUMÉRIQUES MULTISERVICES

15 M€ sur 6 ans

Les ZNM sont des zones d'activités économiques qui proposent des services numériques à haute valeur ajoutée : salle de visioconférence mutualisée, hôtel d'entreprises high-tech, connexions Wi-Fi, signalétiques intelligentes, plate-forme de services sécurisés pour les sauvegardes et l'archivage...

Le programme régional ZNM vise à labelliser 25 zones pour accroître l'attractivité et la compétitivité de la Basse-Normandie.



Réseaux



Télésanté



Visioconférence

RÉSEAU VIKMAN

Vikman est un réseau virtuel sous maîtrise d'ouvrage régionale depuis 1991. Il raccorde les communautés Enseignement/Recherche, Éducation et Santé à Internet au niveau régional favorisant l'émergence de projets et développant les usages numériques.



1,7 M€ par an

- **Pour l'Enseignement supérieur et la Recherche**
Le réseau Vikman relie les établissements d'enseignement supérieur et de recherche tels que l'Université de Caen Basse-Normandie, le groupe de recherche GREYC, le GANIL, l'ENSICAEN, Cycleron... Il donne aux enseignants, chercheurs et étudiants l'accès à Internet et permet les visioconférences (nationales et internationales), l'échange de fichiers volumineux, l'imagerie médicale appliquée à la recherche fondamentale...
- **Pour l'Éducation**
La Région poursuit son programme de câblage informatique des établissements régionaux (lycées, lycées agricoles) et peut les accompagner dans l'acquisition des matériels informatiques pédagogiques en partenariat avec le Rectorat de Caen et le CRDP (Centre Régional de Documentation Pédagogique) de Basse-Normandie. Ces conditions réunies sont les bases de la mise en place des ENT (Environnements Numériques de Travail) pour les élèves, les parents, les enseignants et le personnel des établissements : organisation scolaire, accès à des ressources pédagogiques numériques partagées, échanges entre administrations, corps enseignant et famille...
- **Pour les professionnels de la Santé**
Démarrée en 2007, Vikman Santé raccorde 19 établissements hospitaliers privés et publics. Le portail de télésanté permet aux professionnels de disposer d'outils performants pour développer des services de proximité et garantir l'égalité d'accès aux soins sur tout le territoire : traitement des urgences, suivi des patients, transfert rapide d'informations médicales...

Les usages et services numériques

DOMESDAY



Domesday est une plate-forme régionale de développement des ressources humaines. Développée par la Région, elle doit permettre à chaque bas-normand de créer de façon confidentielle et sécurisée son e-portfolio qui retracera son parcours professionnel et valorisera ses compétences.

La partie rendue publique, à l'initiative de l'utilisateur, alimentera une base de données régionale qui permettra d'approfondir les diagnostics et d'aider à la décision dans tous les domaines concernant l'orientation, la formation et l'emploi.

www.domesday.fr



Multimédia



EPN



Téléformation

ESPACES PUBLICS NUMÉRIQUES

2,5 M€ sur 3 ans

La Région a permis la création de 114 EPN, destinés à informer et à sensibiliser les citoyens aux pratiques de l'Internet et du multimédia. La Région accompagne la professionnalisation des animateurs afin d'améliorer la qualité des services offerts : accès à Internet, initiation à l'informatique, P@T, e-administration, télétravail, démocratie numérique, culture numérique.

Un centre de ressources régional assure la mise en réseau des EPN, l'échange de pratiques entre animateurs et la diffusion de contenus.

Dans le cadre de la coopération décentralisée entre la Basse-Normandie et la République de Macédoine, un réseau de partage d'expériences entre les animateurs bas-normands et macédoniens a été mis en place sur le thème des technologies de l'information et de la communication dans la gouvernance locale.



P@T

La Région assure l'animation du réseau des P@T (Points d'Accès à la Téléformation) mis en place dans les EPN par l'État et la Région.

Cette animation permet de créer des partenariats locaux (organismes de formation, associations pour l'insertion, missions locales, Pôle Emploi et entreprises) favorisant le développement de la FOAD (Formation Ouverte et A Distance) auprès des demandeurs d'emploi et des salariés.



Réseau de Basse-Normandie